

Kom godt i gang

Martha

MV·NORDIC

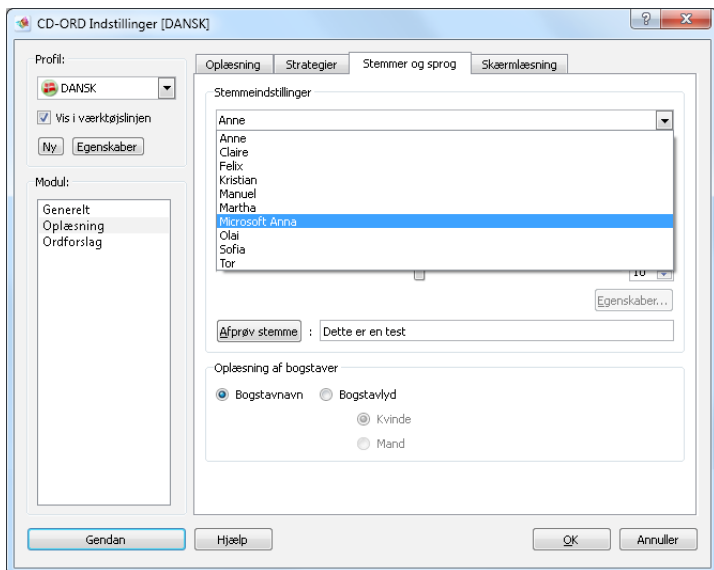
Indhold

Stemmen i andre programmer	4
Indstillinger for stemmen	5
Udtale	6
Teksttype	7
Pause	8
Indstillinger – knapper	9
Brugerordbog	10
Ordlister	10
Ny udtale	11

Stemmen i andre programmer

Martha er en grønlandsk stemme der kan bruges i programmer, der kan benytte SAPI 5-talesyntese.

Hvis stemmen kan indstilles i det program, du bruger stemmen i, skal indstillingerne sættes her. Som fx på denne måde i CD-ORD:



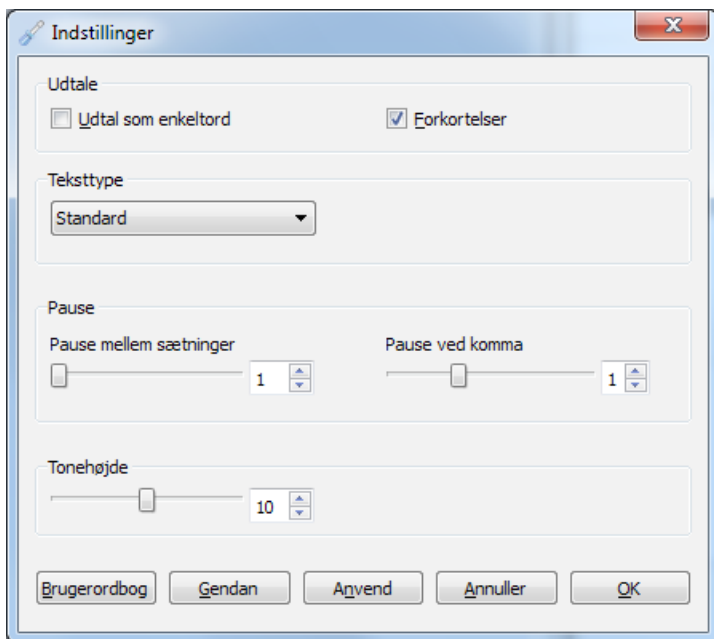
Volumen og hastighed sættes i CD-ORD.

Standarden for stemmens hastighed er 10.

Indstillinger, du sætter for stemmen i CD-ORD, gælder kun for CD-ORD.

Indstillinger for stemmen

Indstillinger, du kan sætte i selve stemmen:



Udtal som enkeltord – meget distinkt udtale af de enkelte ord.

Forkortelser – om forkortelser skal ekspanderes eller læses op, som de står.

Teksttype – standard eller matematik.

Pause – mellem sætninger og ved komma.

Tonehøjde.

I brugerordbogen kan du ændre stemmens udtale af ord og forkortelser.

Indstillinger for stemmen åbnes under [Start/Alle programmer/Martha](#). Indstillingerne i stemmens egen dialogboks er globale. Indstillingerne anvendes i alle programmer, der benytter stemmen.

Udtale

Udtale

Udtal som enkeltord Forkortelser

Udtal som enkeltord

Vælg **Udtal som enkeltord**, hvis du ønsker en ekstra tydelig udtale af de enkelte ord, når tekster læses op.

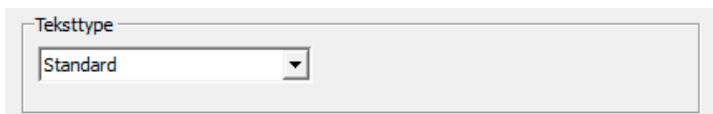
Forkortelser

Forkortelser slået til: Forkortelser i teksten bliver ekspanderet.
Eksempel: »f.eks.« udtales »for eksempel«.

Forkortelser slået fra: Forkortelser ekspanderes ikke. De udtales, som de står i teksten.
Eksempel: »f.eks.« udtales »f« »eks«.

Teksttype

Du kan tilpasse oplæsningen til den teksttype, du arbejder med.



Standard

Standard er teksttypen **Standard**, der understøtter oplæsning af almindelig tekst.

Matematik

Med indstillingen **Matematik** læses tekst og specialtegn op som matematik, hvor det er muligt.

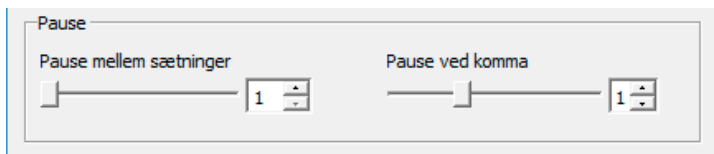
Forskellen på Standard og Matematik

I teksttypen **Standard** forsøger stemmen først at genkende tal og tegn som andet end matematiske tegn. Fx læses $24/2$ op som en dato. $1980-2011$ læses op som et interval med »til« imellem.

I teksttypen **Matematik** bliver det læst op som et regnestykke. $24/2$ bliver læst op som »firetyve divideret med to«. Ved $1980-2011$ læses bindestregen op som »minus«.

Hvis noget kun kan læses op på én bestemt måde, læses det sådan op i begge teksttyper. Fx læses $6 * 4$ op som »seks gange fire« i både **Standard** og **Matematik**.

Pause



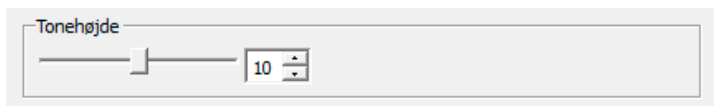
Pause mellem sætninger

Her vælger du, hvor lang pausen mellem sætninger skal være. Pausen gælder ved punktum og andre sætningsafsluttere. Som standard er pausen 1 – stemmens naturlige pause mellem sætninger. [Du kan indstille pausen fra 1 – 4.](#)

Pause ved komma

Her vælger du, hvor lang pausen efter et komma skal være. Som standard er pausen 1 – stemmens naturlige pause mellem sætninger. [Du kan indstille pausen fra 0 – 3.](#)

Tonehøjde

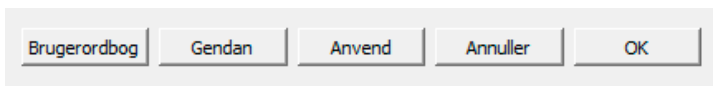


Her justerer du, hvor høj eller lav stemmens tonehøjde skal være. Standarden er 10.

Hastighed og volumen

Hastighed og volumen indstilles i det program, du benytter stemmen i.

Indstillinger – knapper



Gendan

Vælg **Gendan** for at gendanne stemmens standardindstillinger for udtale, teksttype, pause og tonehøjde.

Nye udtaler i brugerordbogen ændres ikke.

Brugerordbog

Vælg **Brugerordbog** for at ændre stemmens udtale af ord og forkortelser.

Anvend

Vælg **Anvend** for at afprøve indstillinger uden at lukke dialogboksen. Åbn et tekstdokument og fx CD-ORD for at afprøve dine ændringer i en tekst.

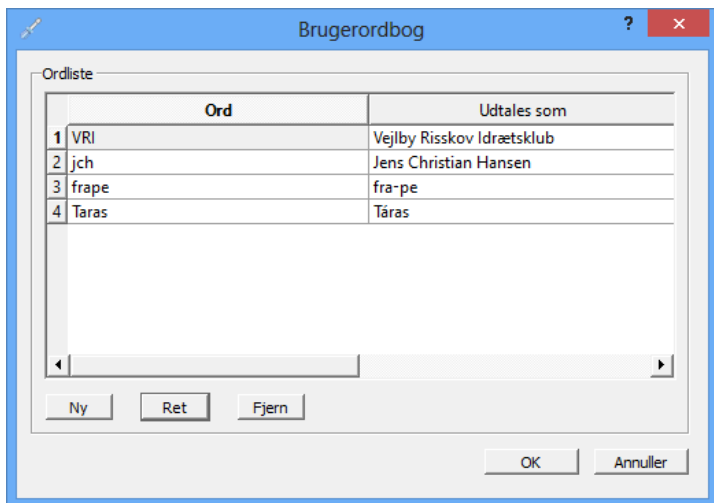
Annuller

Vælg **Annuller** for at slette alle ændringer og lukke indstillingsdialogen. Annuller sletter også ændringer, du har valgt **Anvend** til.

OK

Vælg **OK** for at gemme alle ændringer og lukke indstillingsdialogen.

Brugerordbog



I brugerordbogen kan du oprette en ny udtale samt rette og slette ord i din brugerordbog.

Ordliste

I ordlisten kan du se den samlede liste over ord og forkortelser i brugerordbogen.

Ord: Ordet, du har ændret udtale for.

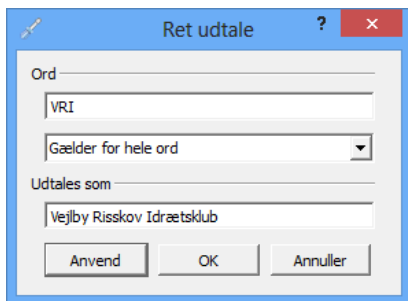
Udtales som: Hvordan ordet udtales.

Vælg **Ny** for at ændre stemmes standardudtale af et ord.

Vælg **Fjern** for at slette et ord i brugerordbogen. Klik på ordet i listen for at markere det, og vælg **Fjern**. Ordet læses igen op med stemmens standardudtale.

Vælg **Ret** for at rette udtalen af et ord i listen.

Ny udtale



Ord

Skriv det ord, du vil ændre udtale for.

I dropdown-listen kan du vælge, hvor udtalen skal bruges.

Gælder for hele ord er standard. Udtalen gælder for præcist det ord, der står i feltet **Ord**. Ordet læses op med den nye udtale alle steder i en tekst – både mellem andre ord og tal.

Gælder for enheder efter tal vælges, når man vil have en specifik udtale af et ord eller en forkortelse efter tal.

Udtales som

I feltet **Udtal som** ændrer du udtalen af ordet.

Skriv ordet, som du ønsker det udtalt.

Du kan benytte almindelige teksttegn og fx mellemrum til at ændre udtalen af ord. Du kan også benytte specialtegn. Du kan blandt andet benytte accenttegn og omlyd.

Anvend – Annuller – OK

Vælg **Anvend** for at lytte til den nye udtale af ordet uden at lukke dialogboksen **Ny udtale**.

Åbn et tekstdokument og fx CD-ORD for at afprøve den nye udtale.

Vælg **OK** for at gemme den nye udtale. Vælg **Annuller** for at annullere dine ændringer.

Når du har valgt **OK**, vises den nye udtale i brugerordbogens ordliste.

MV·NORDIC

MV-Nordic A/S
Lucernemarken 17
5260 Odense S
Telefon: 65 91 80 22
mv-nordic.com